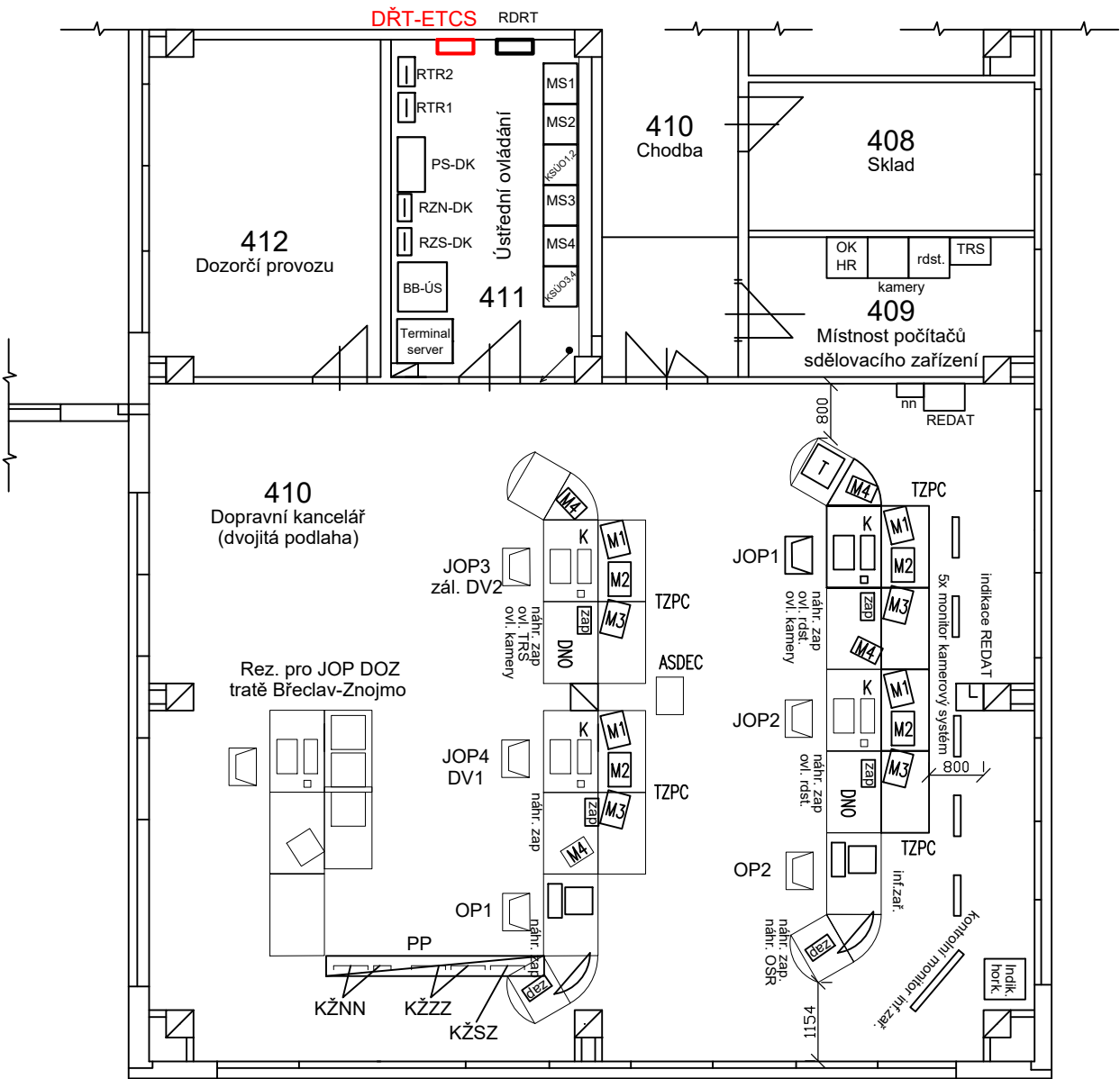


Jiná ověření:				Paré:			
Orientační schéma:				Razítko oprávněné osoby:			
				Podpis: Datum:			
Revize:	Datum:	Popis:		Kontroloval:			
P01	15.01.2024	Dokumentace k připomínkovému řízení		Martin Kadla			
Stavebník/Investor:		Správa železnic, státní organizace				SPRÁVA ŽELEZNIC	
Adresa:		Dlážděná 1003/7, 110 00 Praha 1					
Zástupce investora:		Stavební správa východ					
Adresa:		Nerudova 773/1, 779 00 Olomouc					
Zhotovitel díla:		SUDOP BRNO, spol. s r.o.					
Adresa:		Kounicova 26, 611 36 Brno					
Kontakt:		T: +420 972 625 804 E: sudop@sudop-brno.cz					
Zhotovitel části/objektu:		SUDOP BRNO, spol. s r.o.					
Adresa:		Kounicova 26, 611 36 Brno					
Kontakt:		T: +420 972 625 804 E: sudop@sudop-brno.cz					
Hlavní projektant (HIP):		Ing. Radoslav Molák		Specialista:		Martin Kadla	
Název stavby/akce:		Zvýšení disponibility výkonu TNS Nedakonice v systému AC 25 kV			Označení investora: S622000551		
					Zakázka: 23070-01		
Název části:		Zabezpečovací zařízení			Označení části: D.1.1		
Název objektu/dílní části:		Zabezpečovací zařízení			Označení objektu/komplexu: Objekty dle seznamu PK 11-01-18		
Název přílohy:		Dispozice Břeclav 4.NP provozní budovy			Číslo přílohy (typ/pořadí): 2. 603		
Název dílní části přílohy:							
Odpovědný projektant:		Zpracovatel přílohy:		Měřítko: - Formáty: -		Stupeň dokumentace: DUSL	
Martin Kadla		Tomáš Klement					
Kraj:		Katastrální území:		TUDU:		Smluvní datum zpracování:	
Zlínský, Jihomoravský		viz. příloha A.		viz. příloha A.		15.01.2024	
Označení investora:		Stupeň dokumentace:		Část:		Objekt:	
S 6 2 2 0 0 0 5 5 1		D U S L X -		D 1 1 - -		- P K 1 1 0 1 1 8 - X X -	
						Příloha:	
						Revize:	
						2 - 6 0 3 P 0 1	

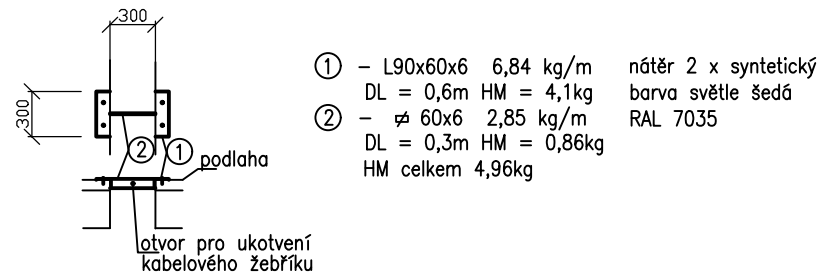
Umístění zařízení		
Místn.č.	Název místnosti	Umístěné zařízení
409	Místnost počítačů sděl.zař.	Řeší PS sdělovacího zařízení
410	Dopravní kancelář	Nově umístěné zabezpečovací zařízení:  JOP1 Ovládací pracoviště výpravního přednádraží JOP2 Ovládací pracoviště výpravního osobního nádraží JOP3, zál.DV2 Ovládací pracoviště záložní dispozičního výpravního JOP4, DV1 Ovládací pracoviště dispozičního výpravního Všechna ovládací JOP jsou vzájemně zálohovaná M1,M2,M3 Barevné monitory 20" s reliefem kolejiště stanice M4 ČB monitory 15" s textovým hlášením K Klávesnice s myší TZPC Trezory se zadávacími počítači DNO Deska nouzové obsluhy ve stole REZ. JOP Prostorová rezerva pro umístění JOP výhledového dálkového ovládání tratě Břeclav – Znojmo PP Stávající průstup v podlaze – vstup kabelů pod dvojitou podlahu KŽZZ Svislé kabelové žebříky 500/60 v otvoru v podlaze pro zabezpeč. kabely
		Nově umístěné jiné zařízení:  OP1 Pracoviště operátora pro hlášení cestujícím, Pragotron včetně PC a monitorů Řeší PS sdělovacího zařízení OP2 Pracoviště operátora pro předvídané odjezdy, ISOŘ, rozbory vlaků z ůBB, výluky) včetně PC a monitorů. Řeší PS sdělovacího zařízení. KŽSS Svislý kabelový žebřík v otvoru v podlaze 500/60 pro sděl. kabely Řeší PS sdělovacího zařízení Skříň REDAT + indikace, hodiny, závěsné monitory kamerového systému, závěsný kontrolní monitor informač.systému, skříň indikátoru horkoběžnosti, telefonní zapojovače a náhradní zapojovače, ovládání kamer, ovládání radiostanice , ovl.TRS – řeší PS sdělovacího zařízení Řeší PS sdělovacího zařízení KŽNN Svislé kabelové žebříky v otvoru v podlaze 500/60 pro kabely nn Řeší PS silnoproudu a DŘT
411	Ústřední ovládání	Řeší PS 28–03–11 ZAŘÍZENÍ DŘT–ETCS



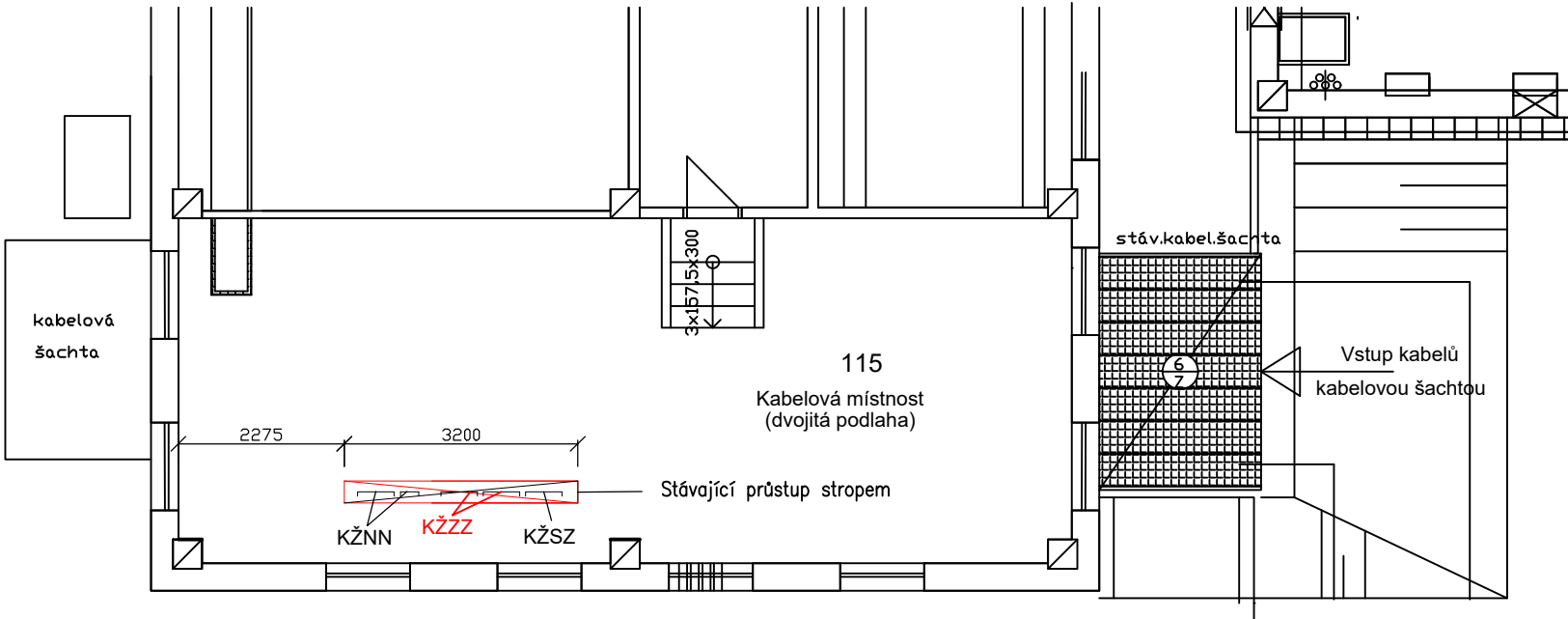
Umístění zařízení

Místn.č.	Název místnosti	Umístěné zařízení	
115	1.NP – Kabelová místnost	KŽZZ	Svislé kabelové žebříky 500/60 v otvoru v podlaze pro zabezpeč. kabely
		KŽSZ	Svislý kabel. žebřík pro sděl.kabely – řeší PS sděl.zař.
		KŽNN	Svislé kabel. žebříky pro silové kabely – řeší SO silnopr.oudu
223a	2.NP – Kabelový prostor	KŽZZ	Svislé kabelové žebříky 500/60 v otvoru v podlaze pro zabezpeč. kabely
		KŽSZ	Svislý kabel. žebřík pro sděl.kabely – řeší PS sděl.zař.
		KŽNN	Svislé kabel. žebříky pro silové kabely – řeší SO silnopr.oudu
316a	3.NP – Kabelový prostor	KŽZZ	Svislé kabelové žebříky 500/60 v otvoru v podlaze pro zabezpeč. kabely
		KŽSZ	Svislý kabel. žebřík pro sděl.kabely – řeší PS sděl.zař.
		KŽNN	Svislé kabel. žebříky pro silové kabely – řeší SO silnopr.oudu

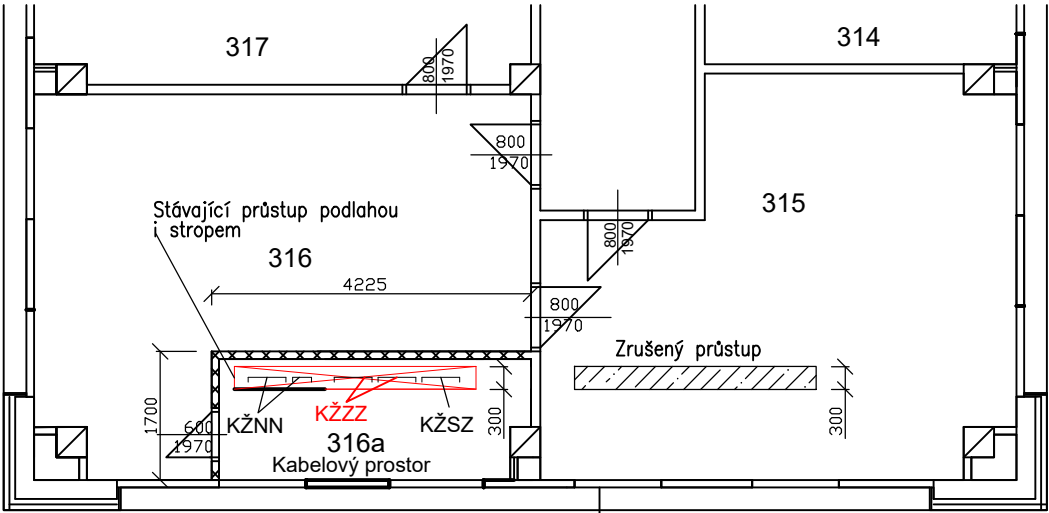
DETAIL UKOTVENÍ KABELOVÝCH ŽEBŘÍKŮ  
PŘI PRŮSTUPU PODLAHOU



1.NP



3.NP



2.NP

